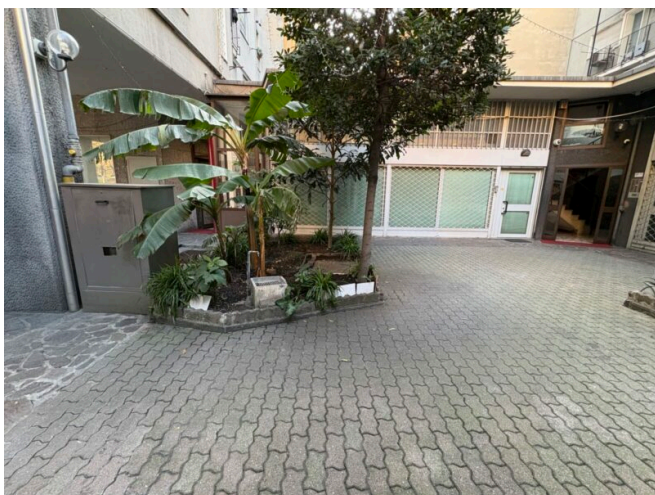
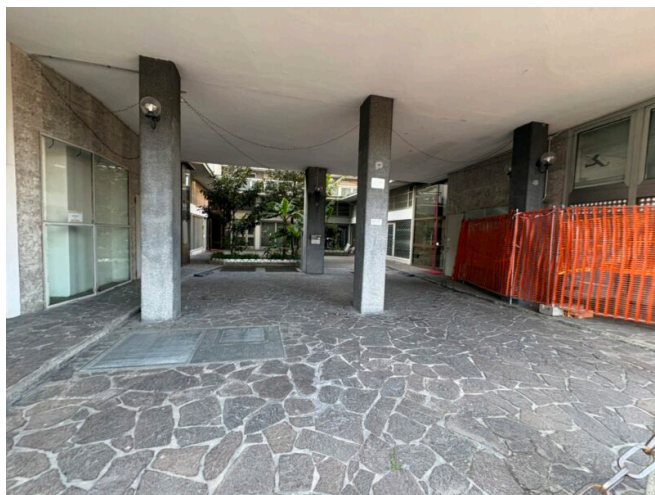
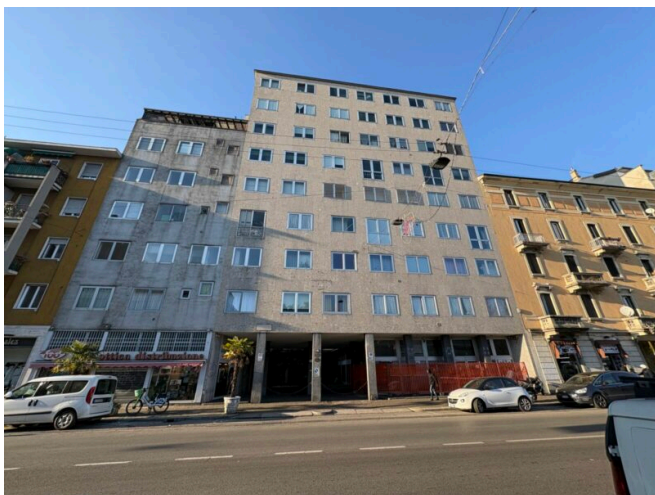


Panoramico Tre Locali M2 Cimiano

Località: Milano



Tipologia: Trilocale

Piano: 5

Classe Energetica: E

Contratto: Vendita

Parcheggio: Nessuno

EPI: 260.63

Locali: 3

Anno di costruzione: 1960

Riferimento: padova

Descrizione

Via Padova, In contesto civile degli anni 60' con servizio di portineria full-time, precisamente a 400 mt dalla fermata metropolitana M2 Cimiano, proponiamo comodo tre locali posto al 5° piano con ascensore. L'appartamento è così composto: Ingresso, disimpegno, soggiorno, ampio cucinotto separato, camera doppia, camera matrimoniale e bagno finestrato con doccia. Finiture: aria condizionata, porta blindata, infissi esterni in alluminio doppio vetro. Da Vedere !